

Trajectstudie N203 Uitgeest - Limmen

Plan van aanpak



Trajectstudie N203 Uitgeest - Limmen

Inhoudsopgave

- Doel van vanavond
- Aanleiding
- Kortetermijnmaatregelen
- Plan van Aanpak trajectstudie
- Eerste analyseresultaten

Aanleiding

- Ongevallen met ernstige afloop
- Zorgen bij weggebruikers en omwonenden



- Gemeenten en provincie in gesprek



Afspraken

Tussen gemeenten en provincie op 6 april 2022

- Kortetermijnmaatregelen
- Structurele oplossing op lange termijn → koppelen aan groot onderhoud



- Trajectstudie N203 Uitgeest - Limmen

Kortetermijnmaatregelen afgerond

Maatregel	Status
Inhaalverbod voor alle motorvoertuigen	Uitgevoerd
Ribbelmarkering	Uitgevoerd
Kantmarkering fietspad	Uitgevoerd
Haag tussen fietspad en rijbaan	Uitgevoerd
Verlengen middengeleider tankstation	Uitgevoerd
Intensivering snelheidscontroles	Wordt onderdeel trajectstudie
Invoeren trajectcontrole	Wordt onderdeel trajectstudie
Herkenbaarheid van uitwegen	Geen actieve campagne / wordt onderdeel trajectstudie
Landelijke campagnes	Geen lokale campagne

Kortetermijnmaatregelen afgerond

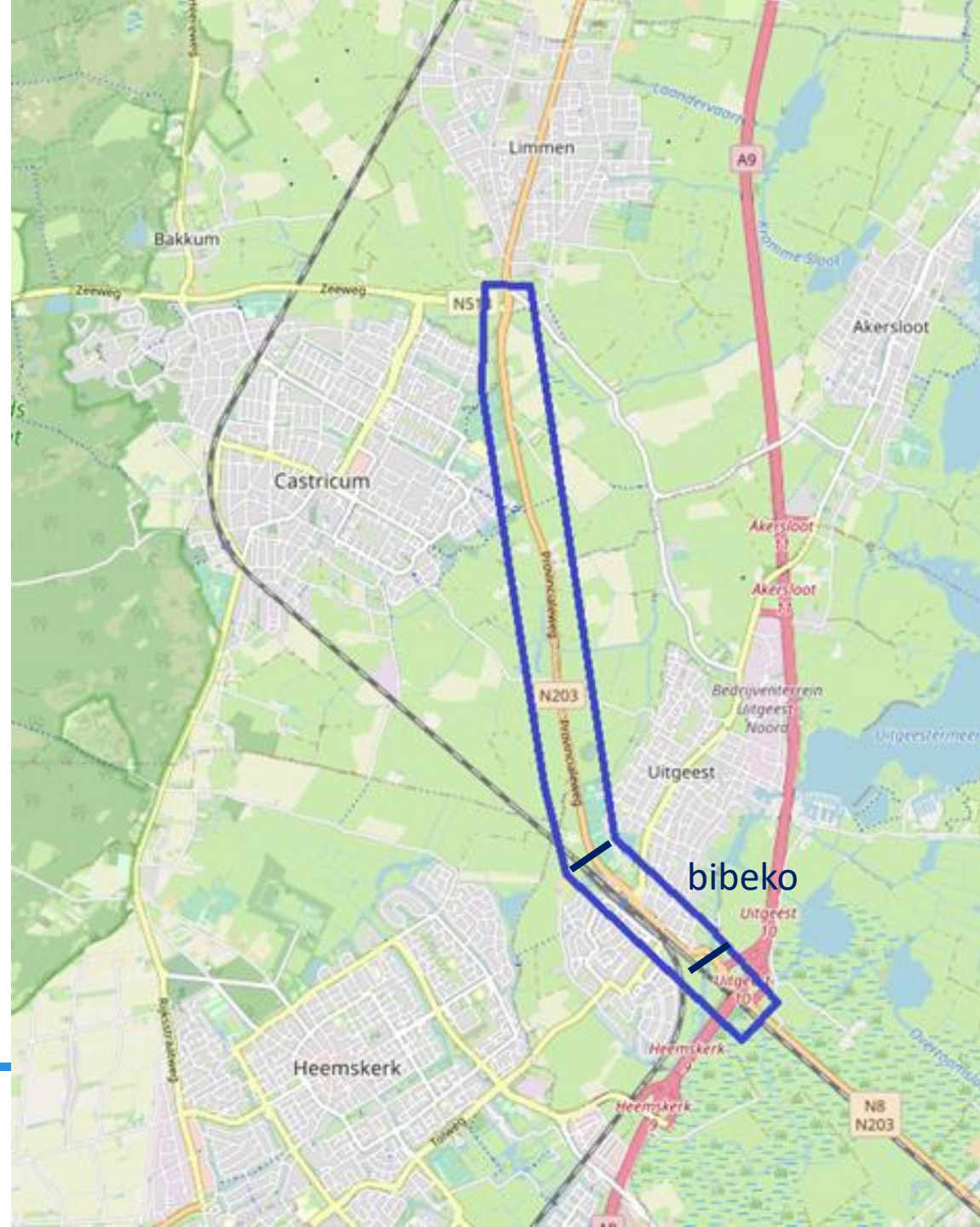




Doel trajectstudie

Het doel van de trajectstudie is een verkeersveiliger weg ten opzichte van de situatie tot en met 2022. Daarbij hanteren we de ambitie van 0 verkeersslachtoffers in 2050, uit het Strategisch Plan Verkeersveiligheid 2030.

Scope



Beoogde resultaten

Wat leveren we op?

- Rapportage met analyses, doelstellingen, mogelijke maatregelen en afwegingskader
 - Maatregelpakket 'basis op orde'
 - Maatregelpakket 'extra verkeersveiligheid'
 - Maatregelpakket 'koppelkansen'
- Schetsontwerp
- Kostenraming

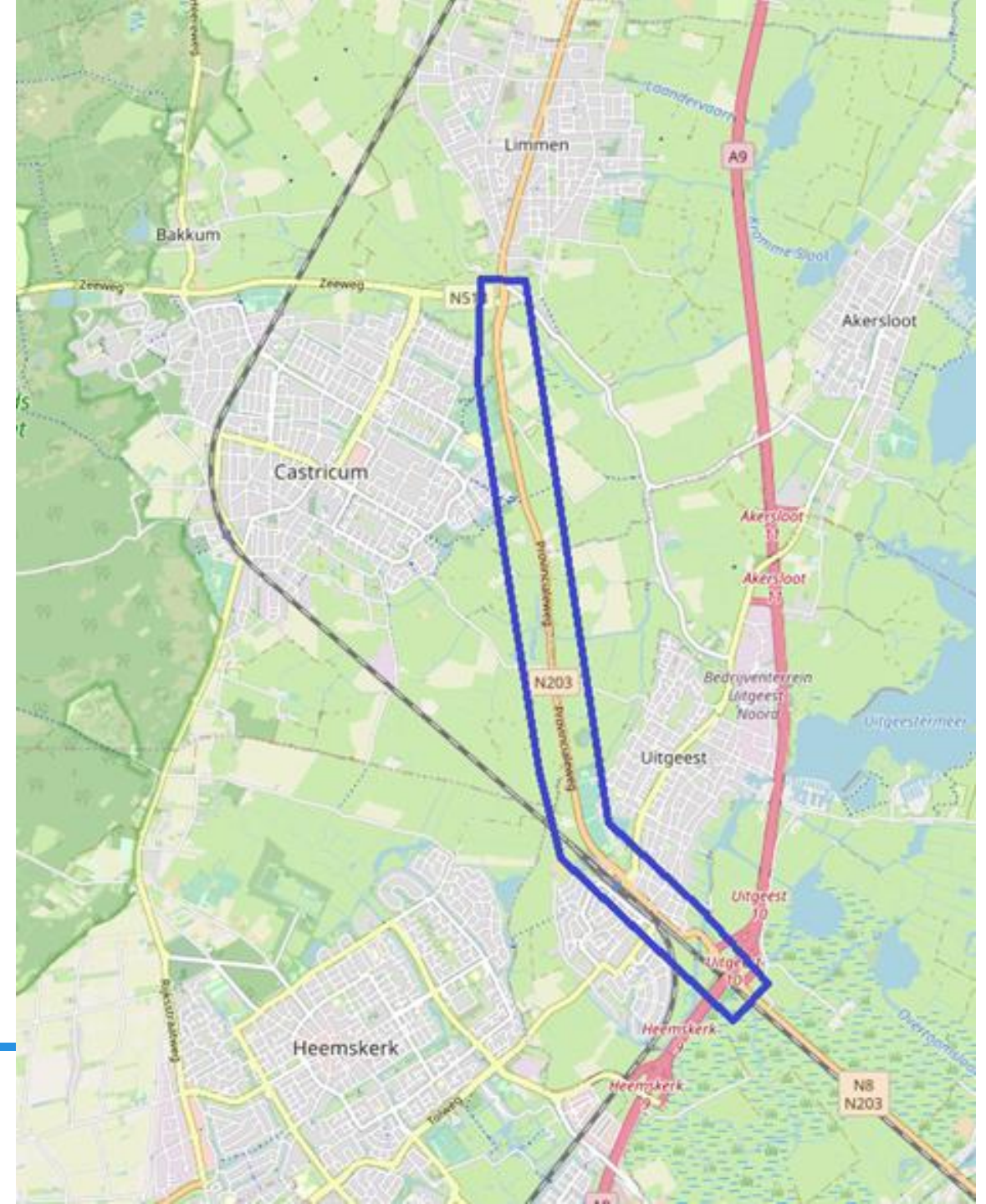
Uitgangspunten

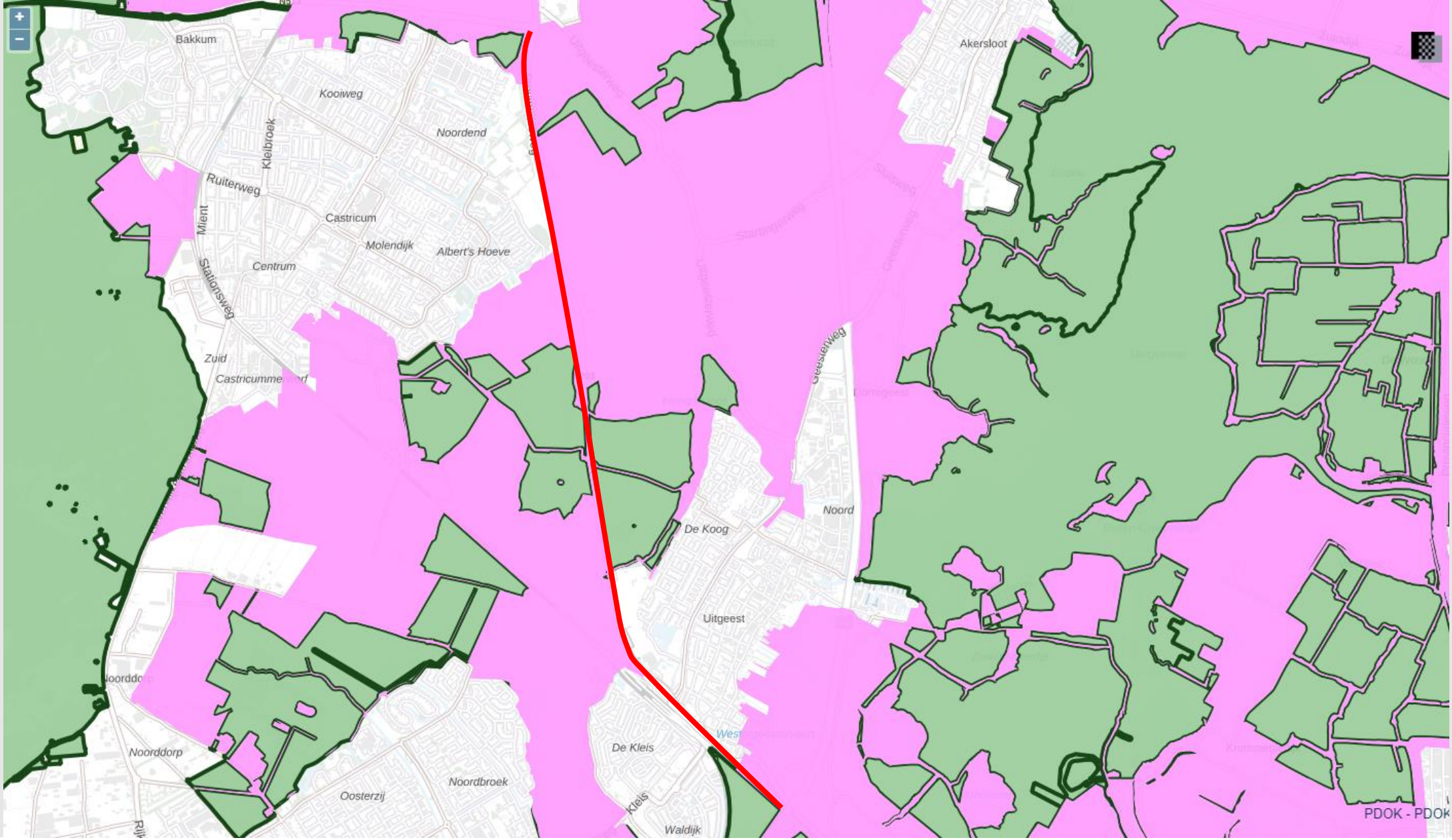
- Brede insteek; niets is op voorhand uitgesloten
- Onderdeel van de mogelijke oplossingsrichtingen:
 - Vergroten afstand tussen rijbaan en fietspad (toezegging PS)
 - Verbreden profiel van de weg (toezegging PS)
 - Verlaging maximum snelheid naar 60 km/h (toezegging PS)
 - Verlaging maximum snelheid naar 70 km/h (afpraak BO nov 2023)
 - Weren of venstertijden vrachtverkeer en landbouwvoertuigen (afpraak BO nov 2023)
- Doorfietsroute
- Scenario met en scenario zonder aansluiting Heiloo op A9

Raakvlakken

- Aansluiting Heiloo op A9
- Beverwijkerstraatweg (spoorwegovergang)
- Verbinding A8-A9
- Gepland onderhoud
- Vervanging VRI's

- Oog voor duurzaamheid
- Omgevingsfactoren (bijv. BPL en NNN)



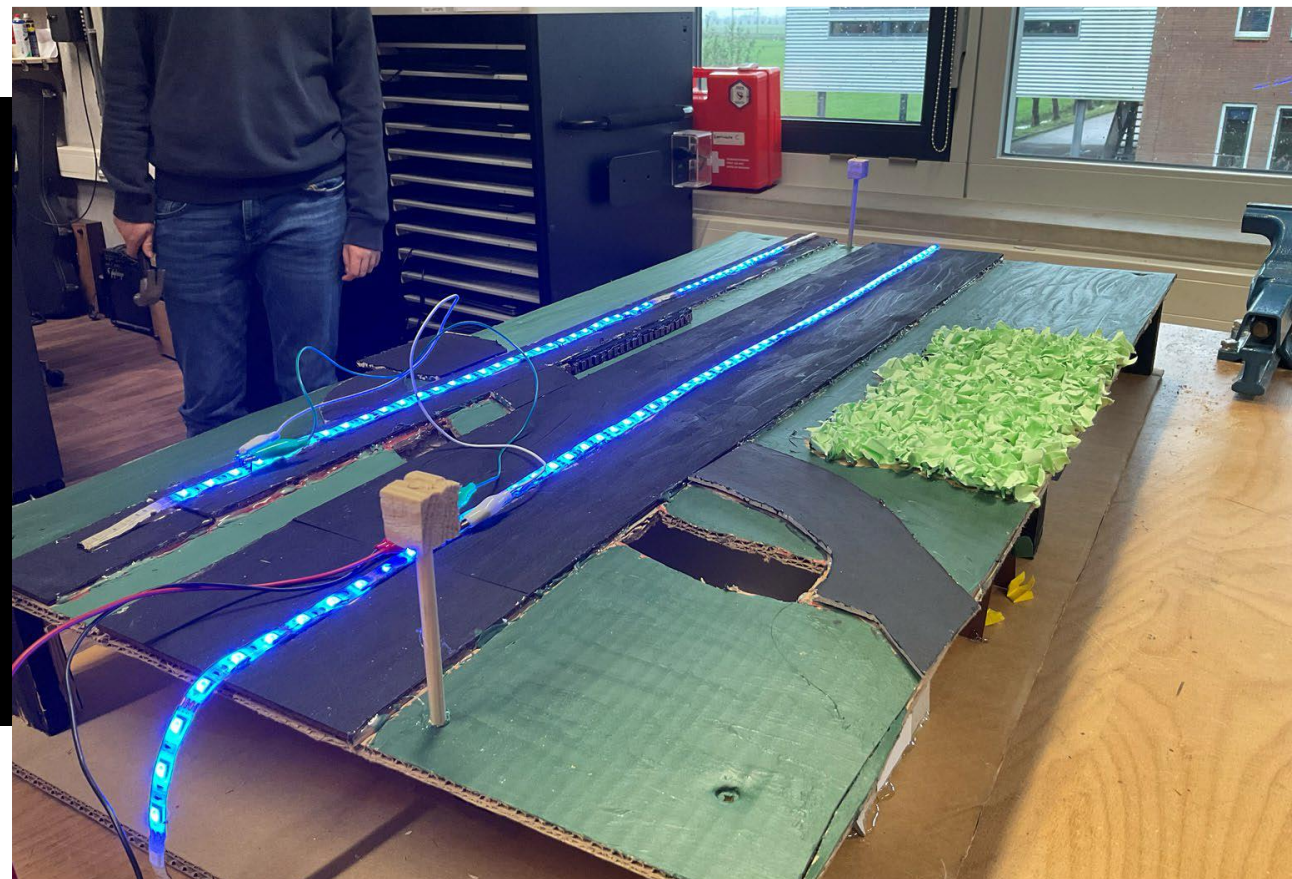
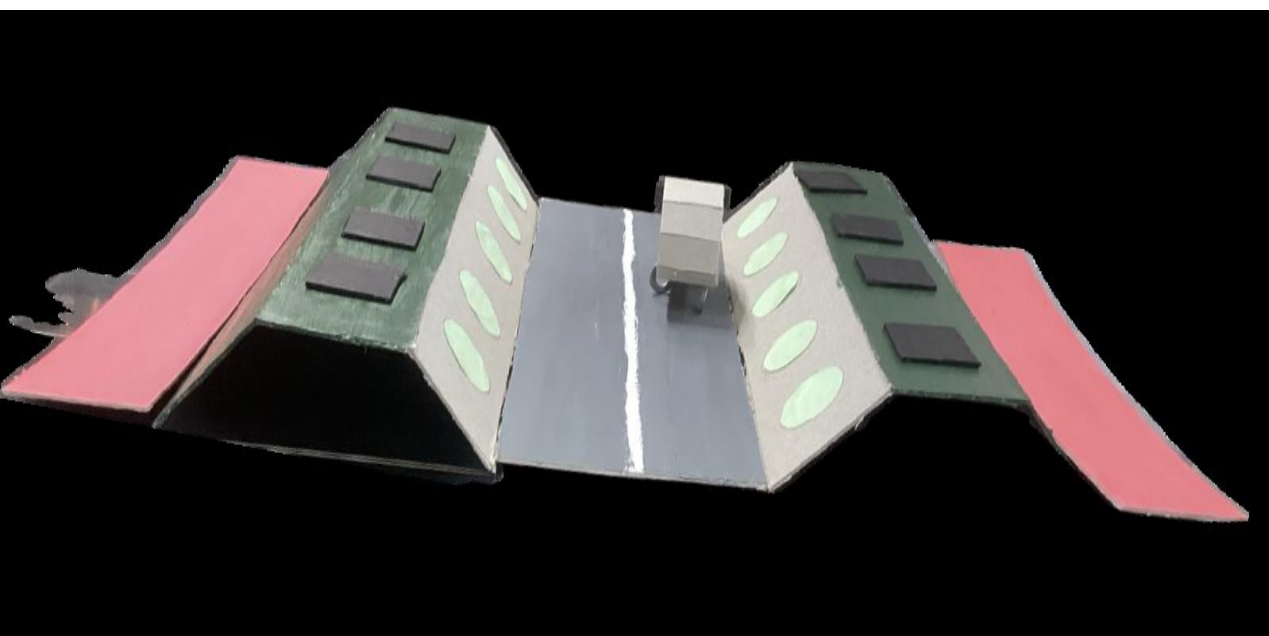


Aanpak en fasering

Participatie omgeving



Scholierenchallenge 2023



Tussenstand

Analyses

Analysefase

Gebruik van de weg (buiten de bebouwde kom)

- Circa 22.000 mvt/etmaal
- Ochtendspits richting Uitgeest; avondspits richting Castricum
- Gemiddelde snelheid: 73-83 km/h
- 85% van het verkeer rijdt niet harder dan 84 km/h (de V-85 waarde)

- Aantal fietsers: circa 1.500 tot 2.000 fietsers per dag

Analysefase

Gebruik van de weg (binnen de bebouwde kom)

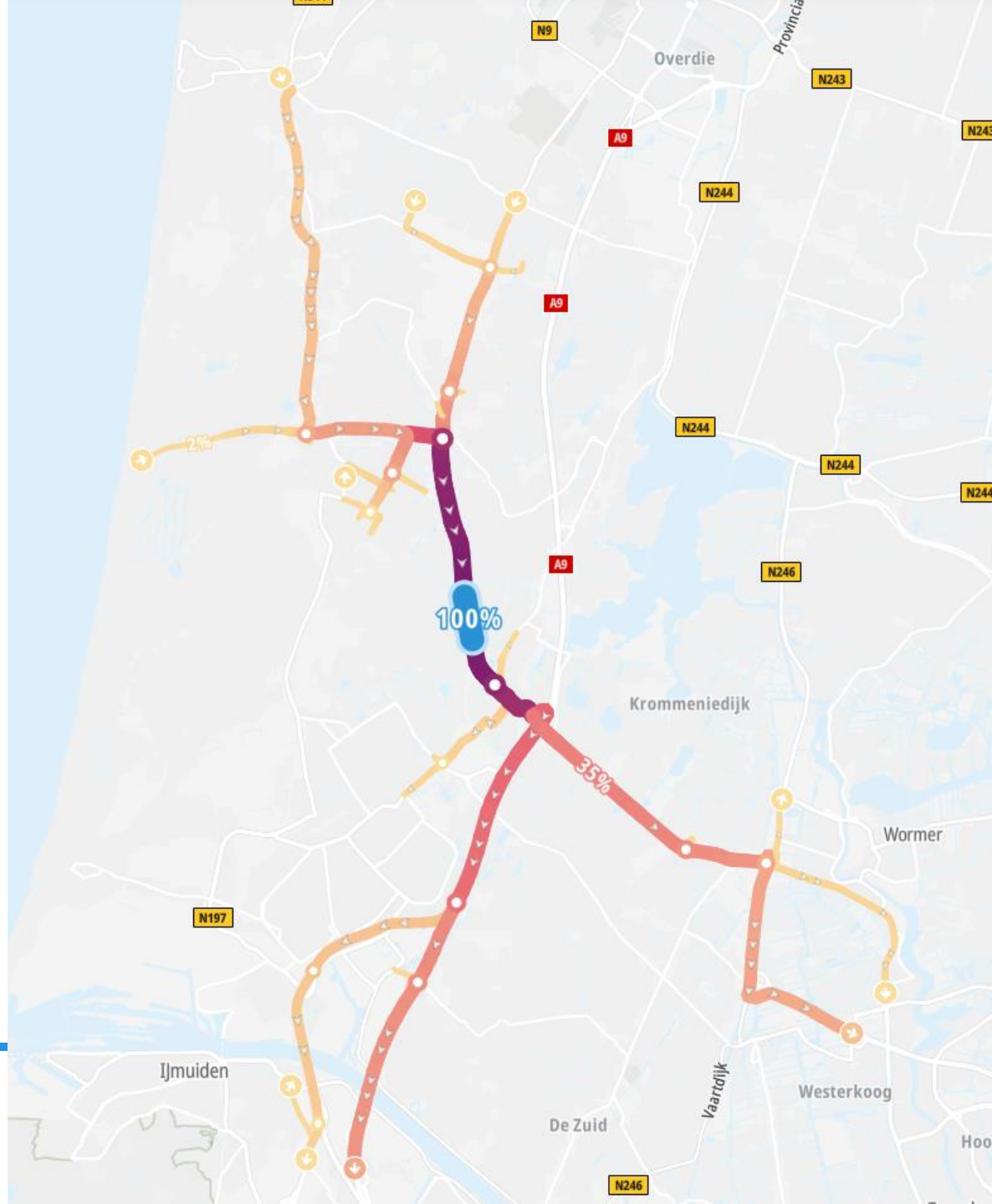
- Circa 25.000 mvt/etmaal
- Ochtendspits richting A9; avondspits richting Castricum
- Gemiddelde snelheid: 34-52 km/h

Input vanuit Uitgeest:

- Hoge snelheid verkeer vanaf N203 de Middeweg op
- Geen directe route voor langzaam verkeer tussen Melksuiker en station
- Bromfietzers die de N203 oversteken en vervolgens het fietspad op moeten

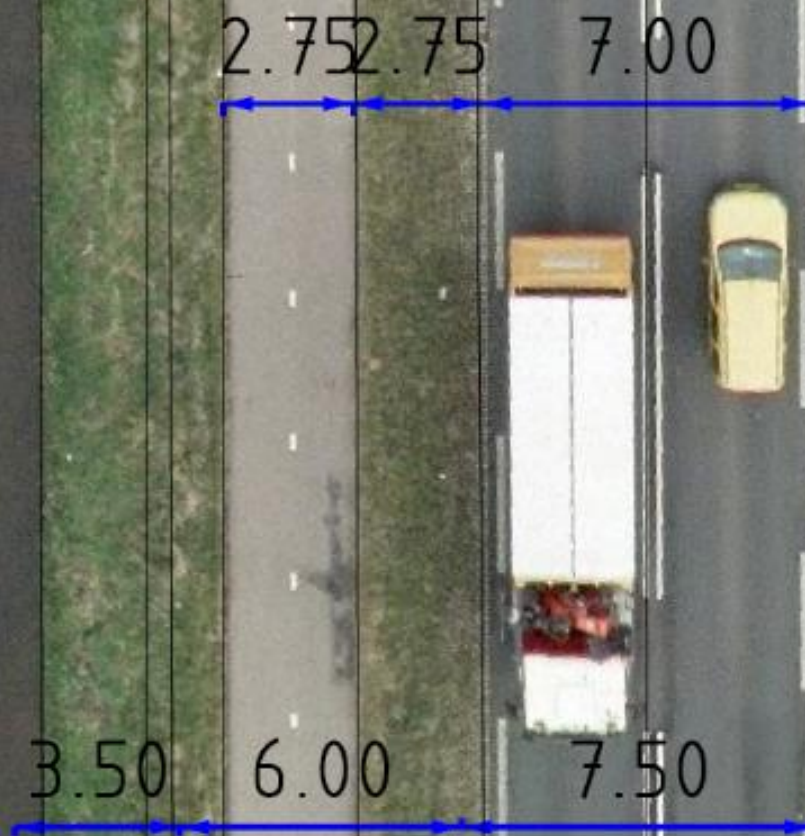
Analysefase

Gebruik van de weg
(herkomst-bestemming)



Analysefase

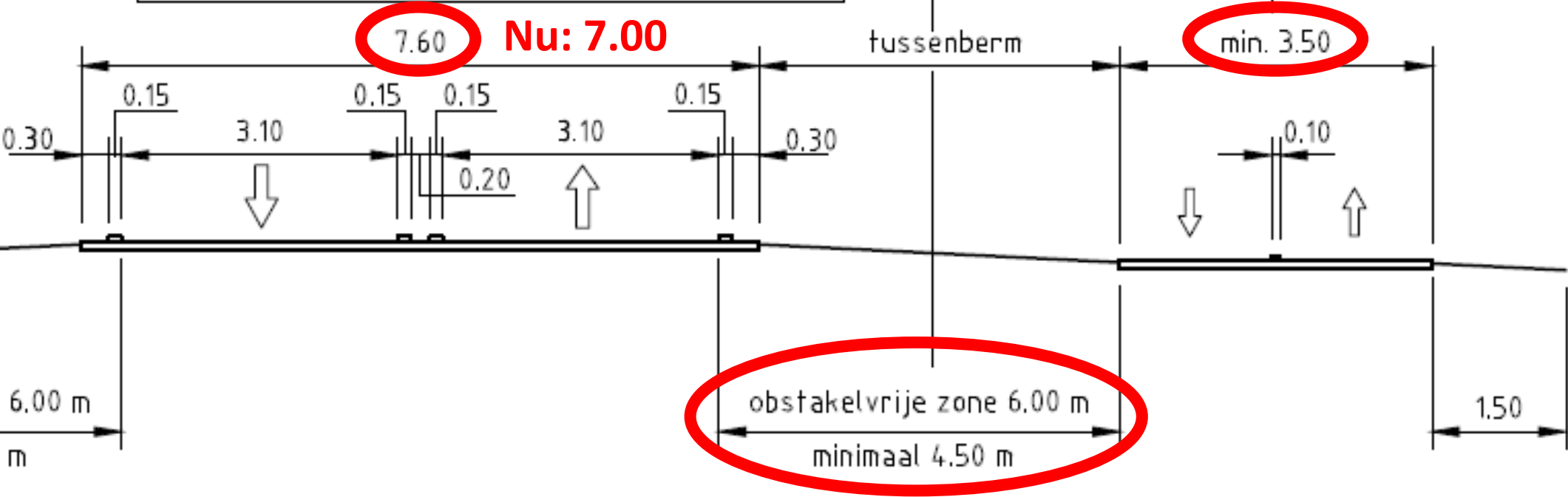
Inrichting van de weg



Breedte (brom)fietspad afhankelijk van (brom)-fietsintensiteit, zie tabel bij (brom)fietspaden

voor regionale siroonwegen en erftoegangswegen is de breedte van de tussenberm afhankelijk van de obstakelvrije zone behorend bij het wegtype

Voorkeur 4.00
Nu: 2.75



Nu: 7.00

min. 3.50

obstakelvrije zone 6.00 m
minimaal 4.50 m

Nu: 2.75

Analysefase

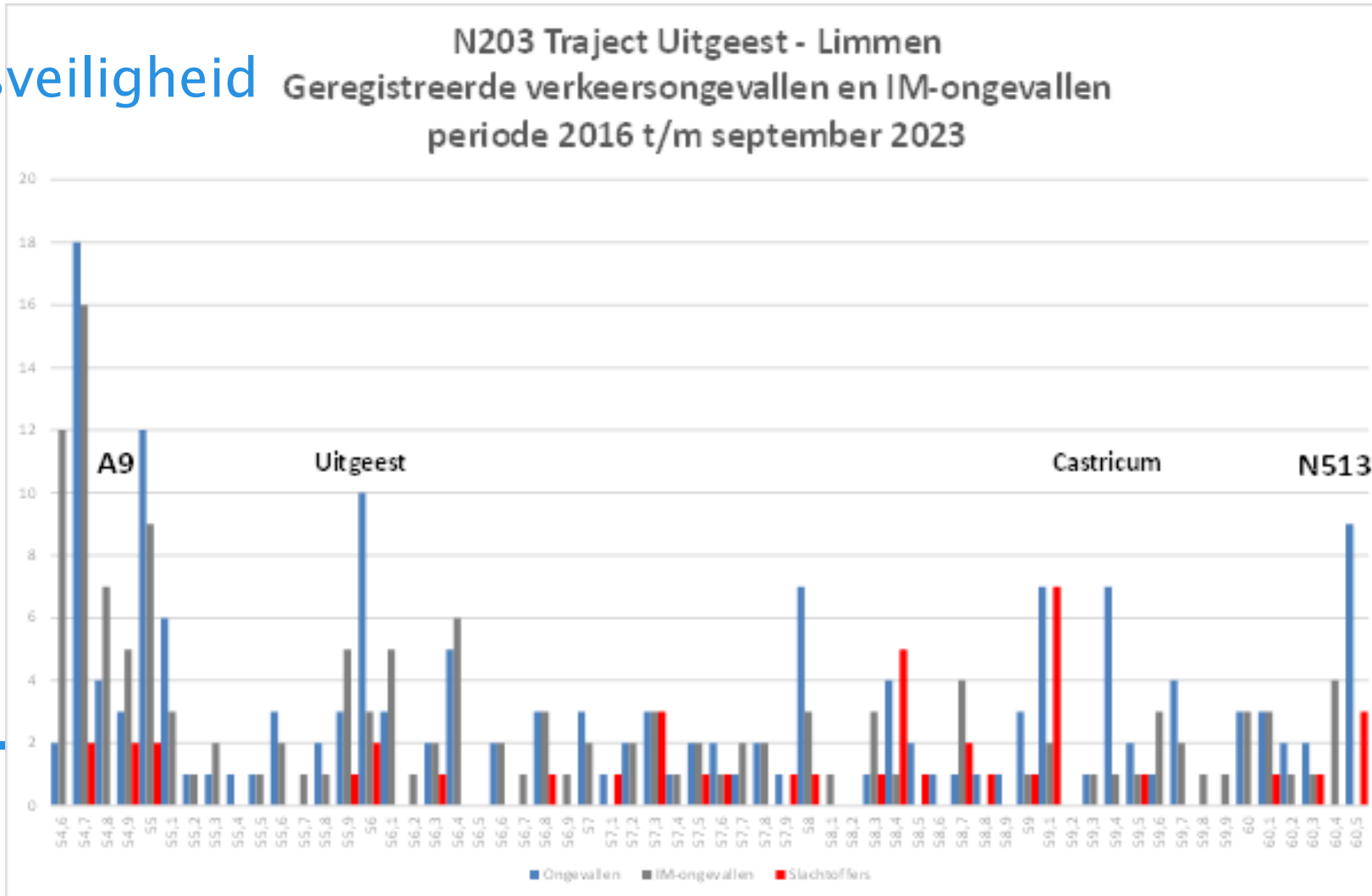
Verkeersveiligheid – risicogestuurd

- Ontbreken rijrichtingscheiding
- Sloot binnen obstakelvrije zone
- Fietspad te dicht op de weg (binnen obstakelvrije zone)
- Fietspad te smal

Analysefase

Verkeersveiligheid

N203 Traject Uitgeest - Limmen
Geregistreerde verkeersongevallen en IM-ongevallen
periode 2016 t/m september 2023



Analysefase

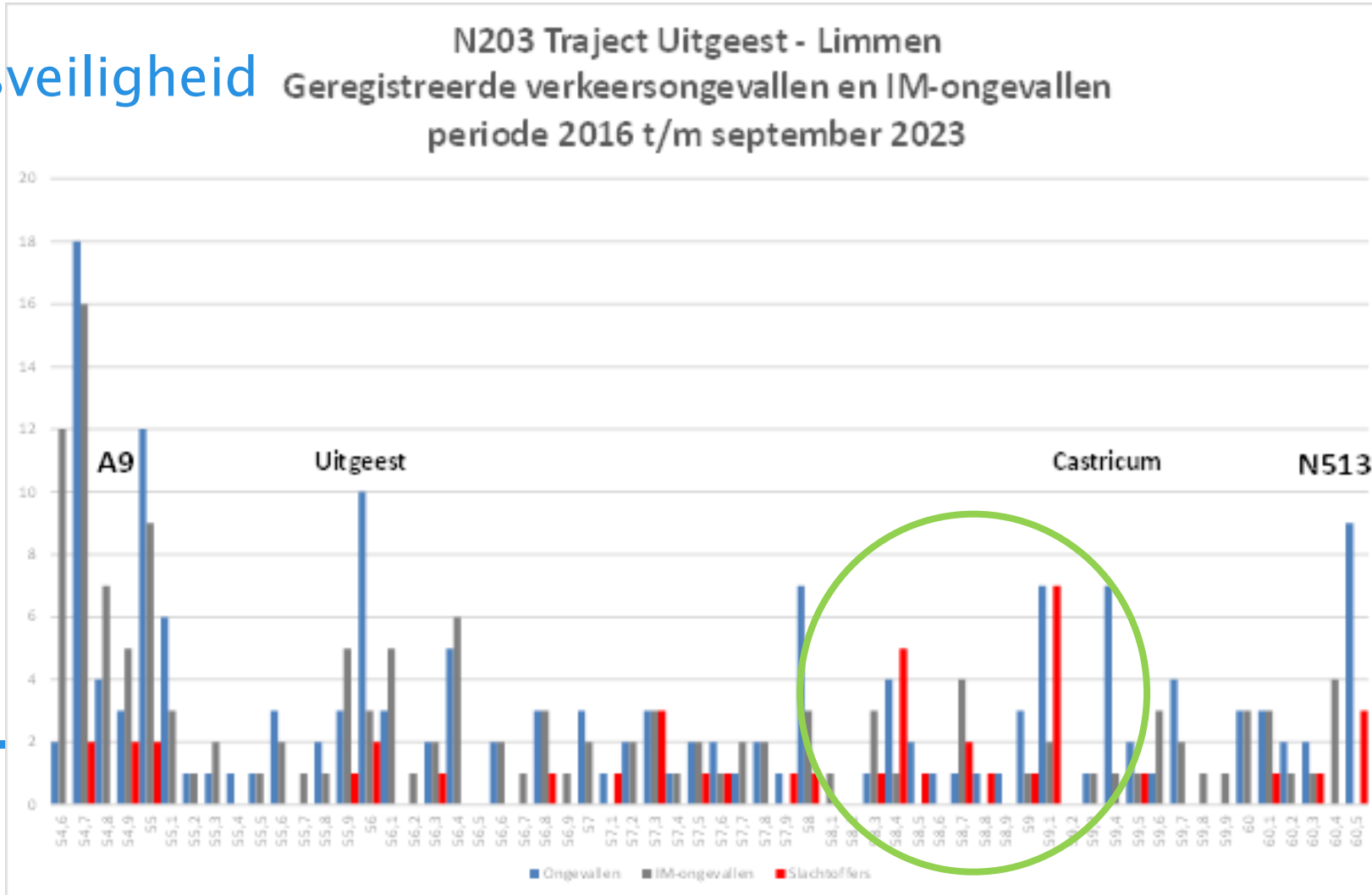
Verkeersveiligheid – ongevallenbeeld

- Periode 2016 t/m sep 2023: 162 ongevallen met 43 slachtoffers, waarvan 3 doden
- Kop-staart aanrijdingen: relatief vaak met meerdere voertuigen, maar niet bij uitritten
- Relatief veel slachtoffers door frontale aanrijdingen
- Relatief veel eenzijdige ongevallen (macht over stuur verliezen, lichtmast, auto te water)
- Bij langzaam verkeer veel slachtoffers door aanrijdingen onderling
- Ongevallen gebeuren verspreid over de dag/nacht

Analysefase

Verkeersveiligheid

N203 Traject Uitgeest - Limmen
Geregistreerde verkeersongevallen en IM-ongevallen
periode 2016 t/m september 2023



Castricum



**Heeft u nog vragen?
Wilt u nog wat meegeven?**

Analysefase

iNHi - rangschikking

In de iNHi zijn alle wegen van de provincie Noord-Holland beoordeeld op een aantal aspecten. De score loopt van 1 (kleine/geen opgave) tot 5 (grote opgave). Dus hoe hoger de score, hoe groter de opgave. Daarnaast zijn de wegen ten opzichte van elkaar gerangschikt. In onderstaand overzicht is de beoordeling weergegeven.

<i>Indicator</i>	<i>Score</i>	<i>Rangschikking binnen indicator</i>
Verkeersveiligheid wegen	4 uit 5	Nr. 30
Verkeersveiligheid fiets	3 uit 5	Nr. 8
Bereikbaarheid fiets	5 uit 5	Nr. 3
Doorstroming openbaar vervoer	n.v.t.	n.v.t.
Doorstroming wegen	3 uit 5	Nr. 29
Gezonde leefomgeving	2 uit 5	Nr. 11
Ontsnippering van natuur	2 uit 3	Nr. 16

Analysefase

Woningbouw

Gemeente	Locatie	Aantal	Opmerkingen
Bergen	Delversduin (Egmond a/d Hoef)	162	
Bergen	Egmond, verspreid	111	
Castricum	Kaptein Kaas e.o.	104	Naast treinstation Castricum
Castricum	Geesterduin 2.0	215	
Castricum	Zandzoom, fase 3 t/m 6 (Limmen)	643	
Castricum	Castricum en Limmen, verspreid	401	
Heiloo	Zuiderloo	219	
Heiloo	Zandzoom	1278	
Heiloo	Heiloo, verspreid	490	
Uitgeest	De Oude Werf	150	
Uitgeest	Uitgeest, verspreid	419	
Totaal		4192	

