

# Vrijburglocatie

Burgerparticipatie op eigen initiatief

# Aanleiding

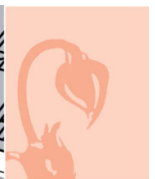
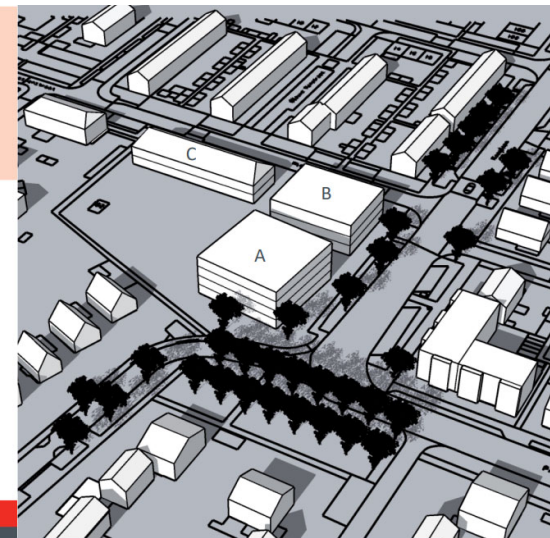
- Informatieavond Gemeente op 12 juli

## Vrijburglocatie

3D-model  
hoogte gebouwen

Blok A; 22 app sociale koop  
Blok B; 12 app middenhuur  
Blok C; rijtjes woningen/  
beneden-boven app.

Circa 44 woningen



- Gh#jhp hhqw huddg#k hhiw#s #5#xq#khw#xlp whdm#dghu#yrugh#rfdwh#  
Yuhexuj ydvjhw hq1

- Bron: <https://www.uitgeest.nl/plannen-en-projecten/centrumplannen/vrijburg-locatie> | Gemeente Uitgeest

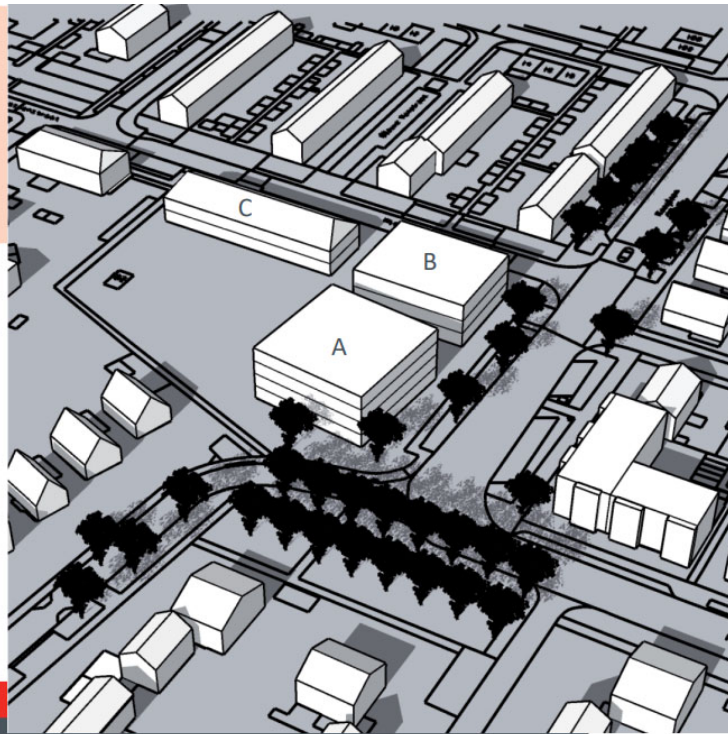
# Ruimtelijk kader Gemeente Uitgeest

## Vrijburglocatie

3D-model  
hoogte gebouwen

Blok A; 22 app sociale koop  
Blok B; 12 app middenhuur  
Blok C; rijtjes woningen/  
beneden-boven app.

Circa 44 woningen



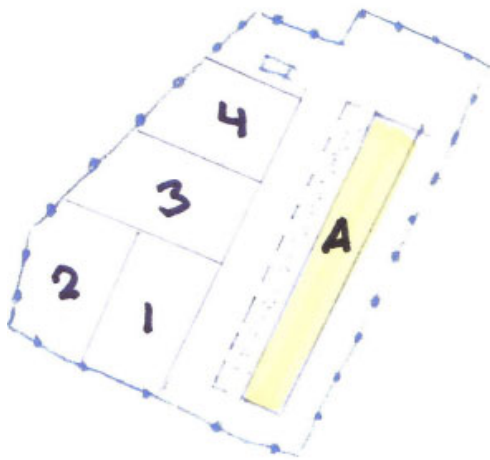
gemeente  
UITGEEST

## Planning Vrijburglocatie



- onderzoek wanneer slopen schoolgebouw / tijdelijke bewoning - zsm
- vaststellen definitief ruimtelijk kader – najaar 2023
- aanbesteding projectontwikkelaar – najaar 2023
- nieuw bestemmingsplan opstellen – najaar 2023
- ontwerp van de woningen opstellen door projectontwikkelaar – 2024
- mogelijke start bouw – begin 2025

# Mogelijkheid A



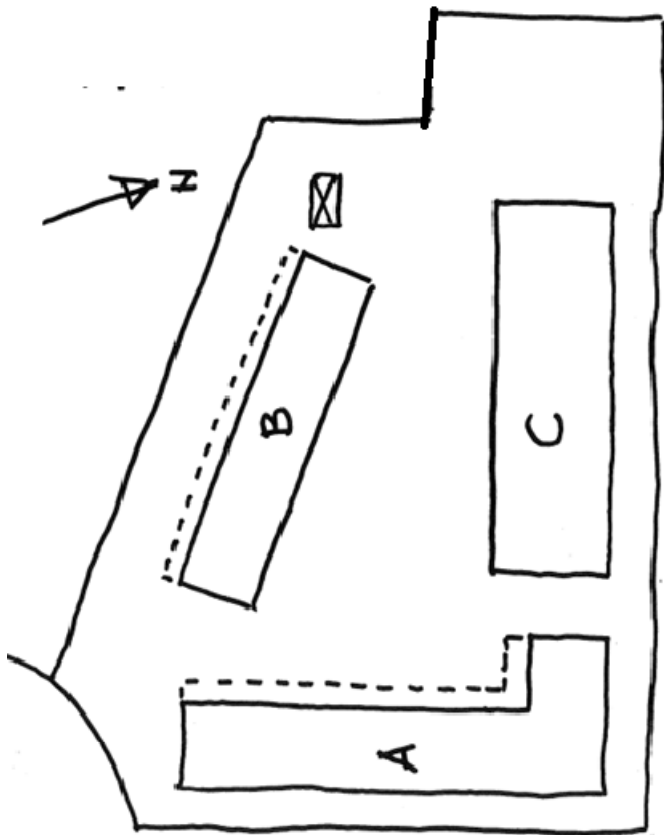
- blok A 2 verdiepingen + kap
- 1+/m4 vrije bouw kavels voor verkoop/bouw woning.
- parkeren blok A  $1,7 \times 18 = 31$  stuks
- parkeren kavels op eigen grond.

# Mogelijkheid B



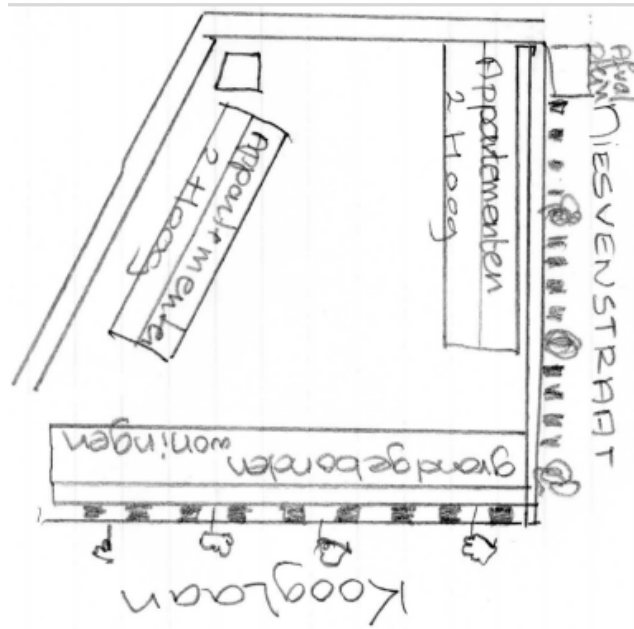
- Locatie A
  - 2 blokken van 3 woonlagen totaal 2 x 9 woningen (sociale koop en of huurwoningen)
  - Totaal 18 woningen
- Locatie B
  - 1 blok met 2 woonlagen (middenhuur)
  - Totaal 16 woningen
- Locatie C
  - 6 grond gebonden woningen en 2 hoekwoningen met 2 woonlagen
  - Totaal 10 woningen
- **Totaal aantal woningen hele plan is 44 woningen**

# Mogelijkheid C



- Blok A
  - sociale koop
  - 2 bouwlagen
  - 24 app. + trap + lift
- Blok B
  - 2 bouwlagen
  - 12 app  
midden huur
- Blok C
  - grondgebonden
  - 10 woon eenheden

# Mogelijkheid D





# Overige zaken ter overweging nemend

- Parkeren oplossen binnen de bouwkavel, norm 1,7 (44=75, bijt elkaar)
- Eigen ontsluiting op Niesvenstraat én Kooglaan/Pr.Beatrixlaan
- Rijrichting verkeer vanaf Niesvenstraat naar Kooglaan/Pr.Beatrixlaan
- Leefbare landelijke woonomgeving (Voldoende ruimte en groen)
- Bouw in beeld van wijk (grondgebonden Kooglaan)
- Eventuele combinatie jongeren/ouderen stimuleren
- Bij 2 hoog hoeft geen lift, dit drukt de huur/koop kosten
- Afval op locatie (afvalplein voor buurt creëren?)